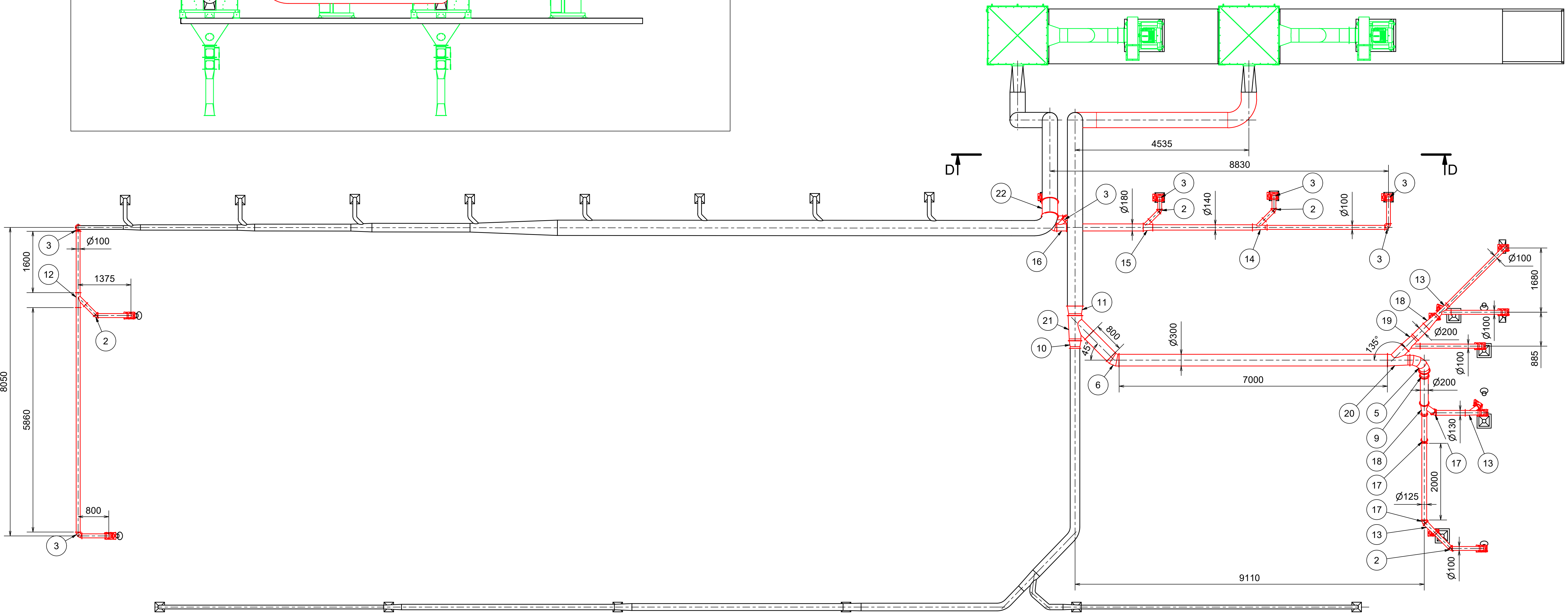
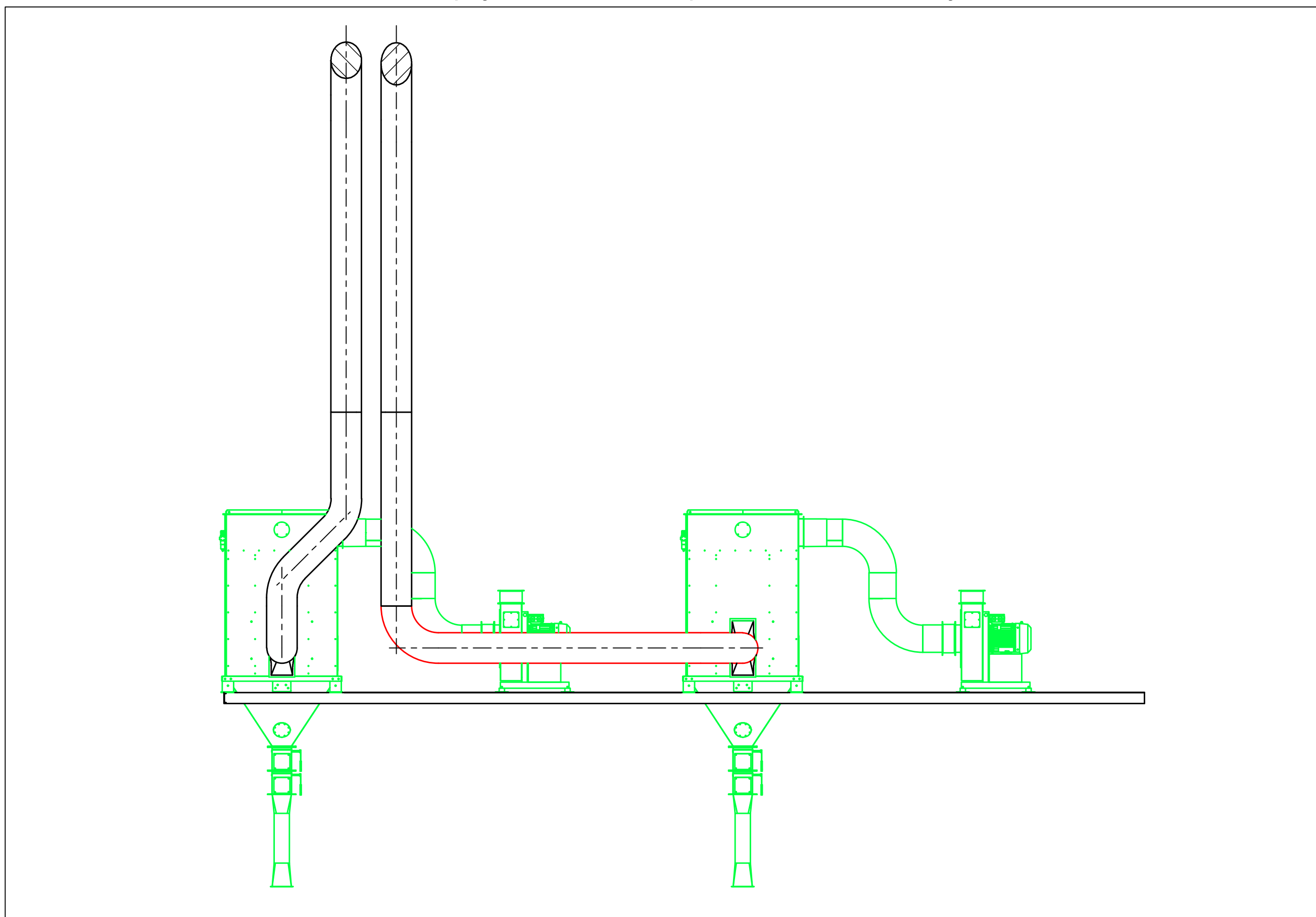


D-D ( 1 : 50 )  
Detail zapojení odsávacího potrubí do filtračních jednotek



KUSOVNÍK		
POLOŽKA	KS	POPIS
1	1	Hadice PUR Ø100, celk. délka 9,5m
2	5	Koleno Ø100, 1,5D, 45°, t=3mm
3	17	Koleno Ø100, 1,5D, 90°, t=3mm
4	1	Koleno Ø180, 1,5D, 90°, t=3mm
5	1	Koleno Ø250, 1,5D, 90°, t=3mm
6	1	Koleno Ø300, 1,5D, 45°, t=3mm
7	2	Koleno Ø400, 1,5D, 90°, t=3mm
8	15	Listová klapka ruční Ø100
9	1	Přechod osový Ø250 - Ø200, t=3
10	1	Přechod osový Ø300 - Ø250, t=3
11	1	Přechod osový Ø400 - Ø350, t=3
12	1	Přechodový Y-díl Ø100-Ø100-Ø100, t=3
13	4	Přechodový Y-díl Ø125-Ø100-Ø100, t=3
14	1	Přechodový Y-díl Ø140-Ø100-Ø100, t=3
15	1	Přechodový Y-díl Ø180-Ø100-Ø140, t=3
16	1	Přechodový Y-díl Ø180-Ø100-Ø180, t=3
17	4	Přechodový Y-díl Ø200-Ø125-Ø125, t=3
18	2	Přechodový Y-díl Ø200-Ø125-Ø125, t=3
19	1	Přechodový Y-díl Ø250-Ø100-Ø200, t=3
20	1	Přechodový Y-díl Ø300-Ø250-Ø250, t=3
21	1	Přechodový Y-díl Ø355-Ø315-Ø300, t=3
22	1	Přechodový Y-díl Ø400-Ø180-Ø400, t=3
23	1	Trubka Ø100, celk. délka 40,8m
24	1	Trubka Ø125, celk. délka 2m
25	1	Trubka Ø140, celk. délka 2,6m
26	1	Trubka Ø180, celk. délka 2m
27	1	Trubka Ø200, celk. délka 1,5m
28	1	Trubka Ø300, celk. délka 7,8m
29	1	Trubka Ø400, celk. délka 3,5m

- LEGENDA:**
- ODSÁVACÍ ZARÍZENÍ
  - NOVÉ ODSÁVACÍ POTRUBÍ
  - VZDUCHOTECHNICKÉ POTRUBÍ FILTR - VENTILATOR - OBJEKT
  - STÁVAJÍCÍ ODSÁVACÍ POTRUBÍ A OSTATNÍ TECHNOLOGIE
  - OBJEKT SKLADOVACÍCH SIL

±0,00 m = +485,637 - VÝROBNÍ HALA


Výškový systém: Bpv  
Souřadnicový systém: S-JTSK

Revize	Popis	Vypracoval	Datum

**PS 240 - Technologické odsávání**  
**DPS 240.4b - Odsávání - Doprava do sil**

Objednatel:  
**LASSELSBERGER, s.r.o.**  
Adelova 2549/1  
320 00 Plzeň - Jižní předměstí

Generální projektant:  
**Valbek, spol. s r.o., středisko Plzeň**  
Parková 1205/11  
326 00 Plzeň

	Vypracoval	Ing. Jiří Kovář	Zak. číslo	ZPS/81001		
	Zodp. projektant	Ing. Zdeněk Zrno	Datum	08/2023		
	Tech. kontrola	Ing. Zdeněk Zrno	Stupeň	DPS		
	Alce		Počet formátů	10 z 44		
Linka B2 - LB Borovany			Měřítko	1:50		
Dokumentace pro provádění stavby (DPS)			Č. přílohy	1:50		
Zhotovitel:			DPS240.4b-DPS-08			
Valbek, spol. s r.o.			Revize	00		
Váňova 205/17			Prac			
300 21 Leden						